

ESCUELA DE CITOLOGÍA VETERINARIA



CURSO BÁSICO DE CITOLOGÍA VETERINARIA

DESCRIPCIÓN

La evaluación citológica es una herramienta diagnóstica cada vez más utilizada en la clínica diaria, debido a la rapidez con la que se obtienen resultados, su bajo coste y su carácter no invasivo.

El curso consta de una parte teórica basada en casos clínicos y una parte práctica o taller. La parte práctica, mediante la evaluación de preparaciones citológicas en microscopio, y el número limitado de alumnos permitirá que adquieran las competencias suficientes para aplicar esta técnica de diagnóstico en su actividad profesional aportando un valor añadido a la consulta. **DURACIÓN: 12 Horas.**

A QUIEN VA DIRIGIDO

Este curso está destinado a todos los veterinarios de clínica de pequeños animales que quieran iniciar o afianzar sus conocimientos básicos en esta disciplina.

PROGRAMA DEL CURSO.

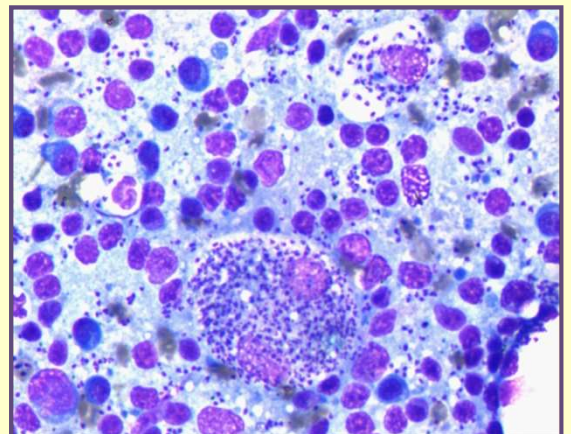
21 y 22 NOVIEMBRE 2020

SABADO 21 NOVIEMBRE 2020

- **10:00h a 12:00h**- Introducción a la citopatología veterinaria. Obtención y manejo de las muestras
- **12:00h a 12:30h**- Pausa-café
- **12:30h a 13:00h**- Bases de interpretación citológica: citología de las inflamaciones
- **13:00 a 14:00h**-Bases de interpretación citológica: citología tumoral *vs* citología inflamatoria *vs* citología de las hiperplasias
- **14:00 a 15:30h**:Pausa- comida
- **15:30h a 17:30h**: Citología de los tumores de células redondas
- **17:30h a 18:00h**: Pausa-café
- **18:00h a 20:00h**: Citología de tumores epiteliales, mesenquimales y neuroendocrinos

DOMINGO 22 NOVIEMBRE 2020

- **10: 00h a 14:00**: Taller de citología con auto evaluación final



PRECIO DEL CURSO.

PRECIO: 290 €

PRECIO + HOTEL*: 350 €

* HOTEL: ZENTRAL AVE (4 ESTRELLAS)
Hotel que dispone de convenio con nuestro centro. El precio incluye Parking. A pocos metros de la estación del AVE y de nuestra Escuela. Desplazamiento andando a ambos sitios.